

[/Home/bonifica/attività sul relitto/prospezione](#)

nave

incidente

bonifica

• [primi interventi](#)

• [risarcimento](#)

• [motivazioni](#)

• [attività sul relitto](#)

• [prospezione](#)

• [risultati](#)

• [controllo](#)

• [monitoraggio](#)

trasporto via mare

multimedia

Le attività di prospezione rientrano nel quadro degli interventi di bonifica relativi al [relitto principale](#) della Haven, e contemplano la **localizzazione**, la valutazione delle **quantità** e dell'**accessibilità** e quindi la **rimozione** e lo **smaltimento** degli **idrocarburi** allo stato liquido e semi-liquido. La conoscenza il più possibile esaustiva di tali informazioni, è indispensabile per procedere con gli interventi di bonifica del relitto.

Scopo delle attività di prospezione è quello di **raccogliere informazioni** e dati concernenti lo stato generale del relitto, il suo assetto rispetto al fondale ed il grado di affossamento nei sedimenti, la presenza di danni allo scafo e lo stato generale delle strutture in grado di influire sulla sicurezza delle successive operazioni, condizionandone di conseguenza le modalità esecutive.

Il **piano delle indagini** per acquisire tutti i dati necessari per la redazione del progetto di bonifica può essere sinteticamente così precisato:

- definizione dello stato delle **strutture del relitto** e delle eventuali necessità prioritarie di messa in sicurezza
- **individuazione** degli **accessi** ai locali, casse e serbatoi (sala macchine e sala pompe)
- verifica della presenza di **residui di idrocarburi** (serbatoi, casse, cielo dei locali) e loro ubicazione, quantità e tipologia
- raccolta di **campioni** per caratterizzare i residui ai fini del recupero e/o smaltimento
- **analisi del rischio** sanitario cronico e rischio ecologico.

Le operazioni subacquee, viste le dimensioni del relitto e l'elevata profondità del fondale su cui è adagiato, richiedono l'impiego di mezzi, attrezzature e personale altamente specializzato; sono basate essenzialmente su ispezioni visive generali ([Evg](#)) e di dettaglio ([Evr](#)), realizzate, nella maggior parte dei casi, con l'ausilio di Rov di dimensioni adeguate a spazi di difficile accesso e limitata agibilità.



visualizza slide show: il cantiere lavori sopra il relitto, [drafinsub](#)



diario sezione del cassero

nave

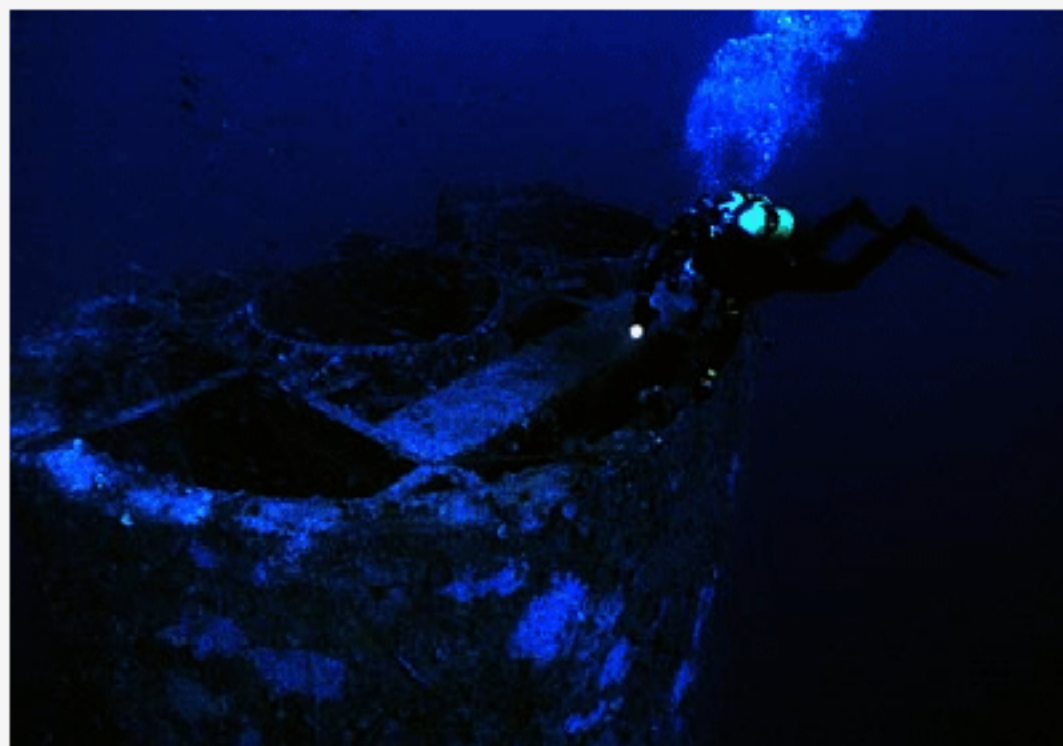
incidente

bonifica

- . primi interventi
- . risarcimento
- . motivazioni
- . attività sul relitto
- . . prospezione
- . . risultati
- . controllo
- . monitoraggio

trasporto via mare

multimedia



Un apposito Comitato di Coordinamento in rappresentanza della Regione Liguria, del Ministero dell'Ambiente e dell'[Arpal](#) , con il supporto tecnico-scientifico di [Icram](#) , è attivo dal luglio 2001 per gestire la programmazione della **bonifica** del [relitto principale](#) dell'Haven.

Le operazioni di bonifica sono precedute da una **prospezione** del relitto principale, tesa a definirne lo stato di conservazione (ed eventuali necessità di messa in sicurezza) e a determinare le tipologie, i quantitativi e la localizzazione degli [idrocarburi](#) ancora presenti al suo interno.

La **gara europea** per l'effettuazione dei lavori subacquei, è stata vinta nel giugno del 2003 (627.000 euro) da un'associazione temporanea d'impresa costituita dalla filiale italiana della Montgomery Watson & Harza (Mwh), azienda leader nel campo della progettazione ingegneristica, e da **drafinsub**, impresa genovese specializzata in attività subacquee.